

características técnicas

mesa



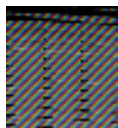
Tapa elaborada con tablero AG 30mm y chapa natural Roble .
Laterales realizados con panel atamborado curvo chapado.
Faldón con tablero AG 19mm chapado.

armario



Costados finales elaborados con tablero AG 30mm chapado en Roble.
Tapa elaborada con tablero AG 17mm chapado en Roble.
Cuerpo con tablero AG 20/10mm chapado en Roble.
Puertas ciegas con tablero AG 20mm chapado.
Puertas de cristal elaboradas con cristal y aluminio con perfil embisagrado.
Estantes regulables elaborados con tablero AG 25mm y chapa natural.

cajonera



Cuerpo realizado con tablero AG 30/20mm chapado en Roble.
Cajones de tablero AG 13mm PVC chapado.
Fronteras de tablero AG 19mm y chapa natural.

sofá y butaca



Estructura de madera de haya encolada
Espuma de poliuretano de densidad 30D-25S moldeada.
Tapizado en piel o símil piel cosida.

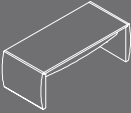



herraje

Bisagras de acero con apertura de 100º y montaje en clip con acabado cromado.
Tiradores de zamak atornillados y acabados en cromo mate.
Cerraduras de acero con fallebas de pletina embutida con acabado cromado.
Guías metálicas atornilladas de extracción parcial/bolas de acero acabadas con pintura epoxi.

acabados

Tinte hidroalcohólico con dos capas de fondo poliacrílico y una capa de acabado de laca de poliuretano de alta resistencia.

serena | datos técnicos technical data

	componente component	material/revestimiento	construcción construction	acabado finish
mesa table 	tapa top	tablero AG 30mm/chapa madera 30mm particle board/wood veneer	mecanizado/chapado mechanized/veneered	<div style="border: 1px solid black; padding: 5px;"> * 2 capas de fondo poliacrílico 2 polycrylic base coats 1 capa de acabado de laca de poliuretano de alta resistencia 1 polyurethane finish coat </div>
	pies legs	tablero AG 19mm-DM 4mm / chapa madera 19mm PB - 4mm MDFB / wood veneer	ataborado/chapado board on frame construction/veneered	
armario cabinet 	costado final final side	tablero AG 30mm/chapa madera 30mm particle board/wood veneer	mecanizado/chapado mechanized/veneered	
	cuero body	tablero AG 30/15mm /chapa madera 30/15mm particle board / wood veneer	mecanizado/chapado mechanized/veneered	
	tapa final y puerta ciega wooden door	tablero AG 30/15mm /chapa madera 30/15mm particle board / wood veneer	mecanizado/chapado mechanized/veneered	
	estante shelf	tablero AG 25mm/chapa madera 25mm particle board/wood veneer	mecanizado/chapado mechanized/veneered	
	marco de puerta de cristal mateado door frame of matt glass	aluminio aluminium	mecanizado mechanized	cromado chrome
cajonera chest of drawers 	cuero body	tablero AG 19mm /chapa madera 19mm PB / wood veneer	mecanizado macizado mechanized/edged	[*]
	cajón drawer	madera de haya beech wood	mecanizado/cola de milano mechanized/milled corner joint	
	frontera front	tablero AG 19mm /chapa madera 19mm PB / wood veneer	mecanizado/chapado mechanized/veneered	
panelado wall panel 	panel panel	tablero DM 19mm/chapa natural 19mm MDF board/natural veneer	mecanizado/chapado mechanized/veneered	anodizado anodized
	perfil beam	aluminio aluminium	extrusionado extrusion	
herraje ironworks	bisagra 100° 100° hinge	acero steel	montaje en clip clip assembly	acero steel
	tirador knob	zamak/madera zamak/wood	atornillado screwed	romo/madera chrome/wood
	cerradura lock	acero inoxidable stainless steel	falleba de pletina embutida inlaid strip espagnolette lock	acero steel
	guía guide	acero inoxidable-rodillos plásticos stainless steel-plastic rollers	atornillado screwed	pintura epoxi epoxy paint