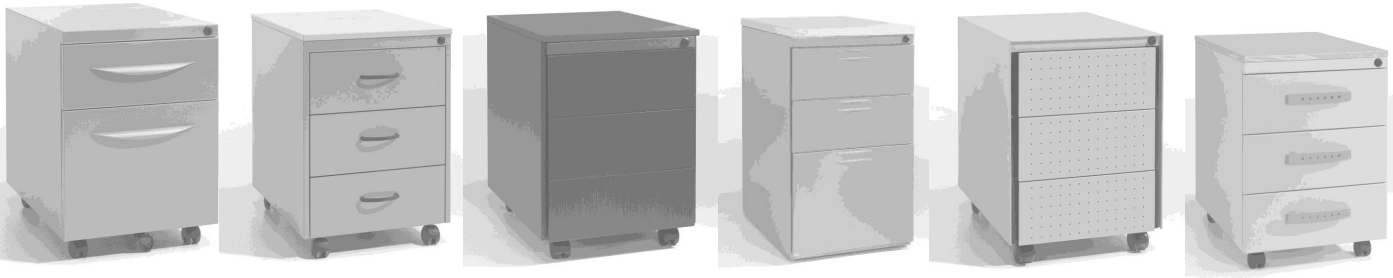


C A T Á L O G O T É C N I C O





CATÁLOGO TÉCNICO BLOQUES





BLOQUES

Tipo A

Cuerpo y bloque construido en chapa de acero laminado en frío de 0.8mm de espesor, plegada y soldada eléctricamente por puntos formando un monobloque cerrado en cinco lados, obteniendo una estructura final de elevada resistencia y un elevado grado de insonorización.

Con sistema “antivuelco”, que sólo permite abrir un cajón de cada vez, para todos los bloques altura de mesa.

Frentes enmarcados, contruidos en chapa de acero laminado en frío de 0.8mm de espesor. Dotado de tirador frontal en poliamida. Con dos tipos de frentes de cajones, de 160mm y de 320mm de altura.

Cerradura central con llave abisagrada colocada en el frente.

Guías construidas por perfil de acero y rodamientos lineales de esferas. Carga máxima por cajón 20 Kg.

Primer cajón dotado de porta lapiceros en PVC.

Opción de tapa 16mm. de canto recto, en laminado plástico, estratificado o madera.

El acabado de las superficies se realiza mediante línea automática, por vía electrostática con base en resinas de polvo epoxi sobre tratamiento antióxido.

* Disponibilidad de bloques fijos, bloques rodantes y bloques altura de mesa. Fijos para montar con caja desplazada o con caja centrada y también bloques soporte de mesa con pata lateral sobre el bloque para colocar en mesa Tempus.



BLOQUE TIPO A

Bloque con frentes enmarcados y tirador central.
Con tapa metálica, en laminado plástico,
estratificado o madera.



BLOQUES

Tipo B

Cuerpo y bloque construido en chapa de acero laminado en frío de 0.8mm de espesor, plegada y soldada eléctricamente por puntos formando un mono bloque cerrado en cinco lados, obteniendo una estructura final de elevada resistencia y un elevado grado de insonorización.

Con sistema “antivuelco”, que sólo permite abrir un cajón de cada vez, para todos los bloques.

Frentes solapados, contruidos en chapa de acero laminado en frío de 0.8mm de espesor, con tirador lateral embutido. Con tres tipos de frentes de cajones, de 80mm, de 160mm y de 320mm de altura.

Cerradura central con llave abisagrada colocada en el frente.

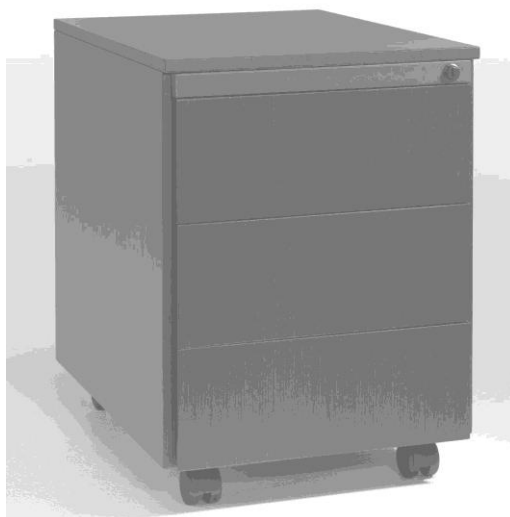
Guías construidas por perfil de acero y rodamientos lineales de esferas. Carga máxima por cajón 20 Kg.

Primer cajón dotado de porta lapiceros en PVC.

Opción de tapa 16mm. de canto recto, en laminado plástico, estratificado o madera.

El acabado de las superficies se realiza mediante línea automática, por vía electrostática con base en resinas de polvo epoxi sobre tratamiento antióxido.

* Disponibilidad de bloques fijos, bloques rodantes y bloques altura de mesa. Fijos para montar con caja desplazada o con caja centrada y también bloques soporte de mesa con pata lateral sobre el bloque para colocar en mesa Tempus.



BLOQUE TIPO B

Bloque con frentes rectos y tirador lateral embutido. Con tapa metálica, en laminado plástico, estratificado o madera. Opción para colocar frentes, laterales y trasera en madera (consultar tarifa).



BLOQUES

Tipo B1

Cuerpo y bloque construido en chapa de acero laminado en frío de 0.8mm de espesor, plegada y soldada eléctricamente por puntos formando un mono bloque cerrado en cinco lados, obteniendo una estructura final de elevada resistencia y un elevado grado de insonorización.

Frentes solapados, contruidos en chapa de acero laminado en frío de 0.8mm de espesor, con tirador lateral embutido. Con dos tipos de frentes de cajones, de 160mm y de 320mm de altura.

Cerradura central con llave abisagrada colocada en el frente.

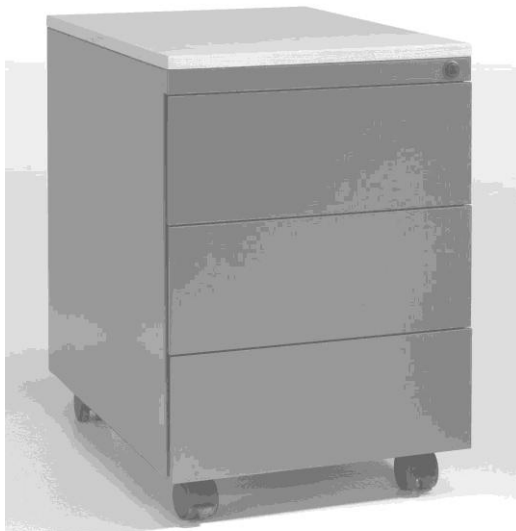
Guías construidas por perfil de acero y rodamientos lineales de esferas. Carga máxima por cajón 20 Kg.

Primer cajón dotado de porta lapiceros en PVC.

Opción de tapa 16mm. de canto recto, en laminado plástico, estratificado o madera.

El acabado de las superficies se realiza mediante línea automática, por vía electrostática con base en resinas de polvo epoxi sobre tratamiento antióxido.

* Disponibilidad de bloques fijos y bloques rodantes. Fijos para montar con caja desplazada o con caja centrada y también bloques soporte de mesa con pata lateral sobre el bloque para colocar en mesa Tempus.



BLOQUE TIPO B1

Bloque con frentes rectos y tirador lateral embutido. Con tapa metálica, en laminado plástico, estratificado o madera.



BLOQUES

Tipo C

Cuerpo y bloque construido en chapa de acero laminado en frío de 0.8mm de espesor, plegada y soldada eléctricamente por puntos formando un mono bloque cerrado en cinco lados, obteniendo una estructura final de elevada resistencia y un elevado grado de insonorización.

Con sistema “antivuelco”, que sólo permite abrir un cajón de cada vez, para todos los bloques altura de mesa.

Frentes solapados cóncavos en chapa de acero laminado en frío de 0.8mm de espesor, con dos estampaciones frontales y tirador lateral embutido. Con dos tipos de frentes de cajones, de 160mm y de 320mm de altura.

Cerradura central con llave abisagrada colocada en el frente
Guías construidas por perfil de acero y rodamientos lineales de esferas. Carga máxima por cajón 20Kg.

Primer cajón dotado de porta lapiceros en PVC.

Opción de tapa 16mm. de canto recto, en laminado plástico, estratificado o madera.

El acabado de las superficies se realiza mediante línea automática, por vía electrostática con base en resinas de polvo epoxi sobre tratamiento antióxido.

* Disponibilidad de bloques fijos, bloques rodantes y bloques altura de mesa. Fijos para montar con caja desplazada o con caja centrada y también bloques soporte de mesa con pata lateral sobre el bloque para colocar en mesa Tempus.



BLOQUE TIPO C

Bloque con frentes cóncavos y tirador lateral embutido. Con tapa metálica, en laminado plástico, estratificado o madera.



BLOQUES

Tipo E

Cuerpo y bloque construido en chapa de acero laminado en frío de 0.8mm de espesor, plegada y soldada eléctricamente por puntos formando un mono bloque cerrado en cinco lados, obteniendo una estructura final de elevada resistencia y un elevado grado de insonorización.

Con sistema “antivuelco”, que sólo permite abrir un cajón de cada vez, para todos los bloques.

Frentes y trasera perforados de diámetro 3mm, construidos en chapa de acero laminado en frío de 0.8mm de espesor. Cajones con tirador lateral embutido y dos tipos de frentes, de 160mm y de 320mm de altura.

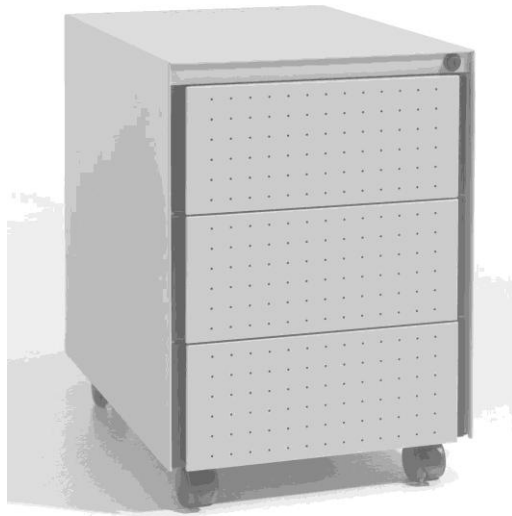
Cerradura central con llave abisagrada colocada en el frente
Guías construidas por perfil de acero y rodamientos lineales de esferas. Carga máxima por cajón 20 Kg.

Primer cajón dotado de porta lapiceros en PVC.

Opción de tapa 16mm. de canto recto, en laminado plástico, estratificado o madera.

El acabado de las superficies se realiza mediante línea automática, por vía electrostática con base en resinas de polvo epoxi sobre tratamiento antióxido.

* Disponibilidad de bloques rodantes. Opción de colocar divisorias en los cajones.



BLOQUE TIPO E

Bloque con frentes rectos y tirador lateral embutido. Con tapa metálica, en laminado plástico, estratificado o madera.



BLOQUES

Tipo F (F1- F2- F3)

Cuerpo y bloque construido en chapa de acero laminado en frío de 0.8mm de espesor, plegada y soldada eléctricamente por puntos formando un mono bloque cerrado en cinco lados, obteniendo una estructura final de elevada resistencia y un elevado grado de insonorización.

Frentes rectos, construidos en chapa de acero laminado en frío de 0.8mm de espesor, con tirador frontal (plástico para F1, metálico para F2 y en inox para F3). Con dos tipos de frentes de cajones, de 160mm y de 320mm de altura.

Cerradura central con llave abisagrada colocada en el frente.

Guías construidas por perfil de acero y rodamientos lineales de esferas. Carga máxima por cajón 20 Kg.

Primer cajón dotado de porta lapiceros en PVC.

Opción de tapa 16mm. de canto recto, en laminado plástico, estratificado o madera.

El acabado de las superficies se realiza mediante línea automática, por vía electrostática con base en resinas de polvo epoxi sobre tratamiento antióxido.

* Disponibilidad de bloques fijos, rodantes y altura de mesa, así como fijos para montar con caja desplazada.



BLOQUE TIPO F

Bloque con frentes rectos y tirador frontal. Con tapa metálica, en laminado plástico, estratificado o madera. (Foto F1).



BLOQUE TIPO F

Bloque con frentes rectos y tirador frontal. Con tapa metálica, en laminado plástico, estratificado o madera. (Foto F2).



BLOQUE TIPO F

Bloque con frentes rectos y tirador frontal. Con tapa metálica, en laminado plástico, estratificado o madera. (Foto F3).



BLOQUES

Tipo X

Cuerpo y bloque construido en chapa de acero laminado en frío de 0.8mm de espesor, plegada y soldada eléctricamente por puntos formando un monobloque cerrado en cinco lados, obteniendo una estructura final de elevada resistencia y un elevado grado de insonorización.

Frentes enmarcados, contruidos en chapa de acero laminado en frío de 0.8mm de espesor. Dotado de tirador frontal. Con dos tipos de frentes de cajones, de 160mm y de 320mm de altura.

Cerradura central con llave abisagrada colocada en el frente.

Guías construidas por perfil de acero y rodamientos lineales de esferas. Carga máxima por cajón 20 Kg.

Opción de tapa 16mm. de canto recto, en laminado plástico, estratificado o madera.

El acabado de las superficies se realiza mediante línea automática, por vía electrostática con base en resinas de polvo epoxi sobre tratamiento antióxido.

* Disponibilidad de bloques fijos para montar con la caja desplazada y bloques rodantes.



BLOQUE TIPO X

Bloque con frentes rectos y tirador frontal. Con tapa metálica, en laminado plástico, estratificado o madera.

C A T Á L O G O T É C N I C O

